

鳳凰颱風情資研判

第四報

一周預報

模式預測

降雨預測

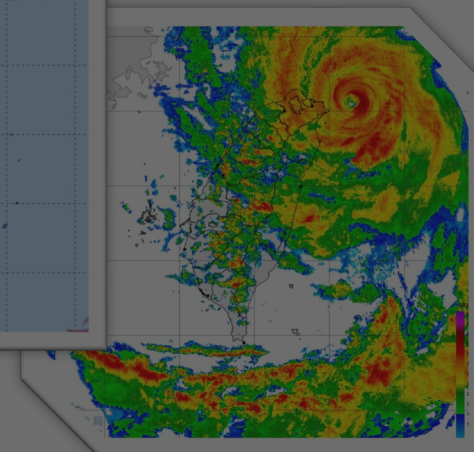
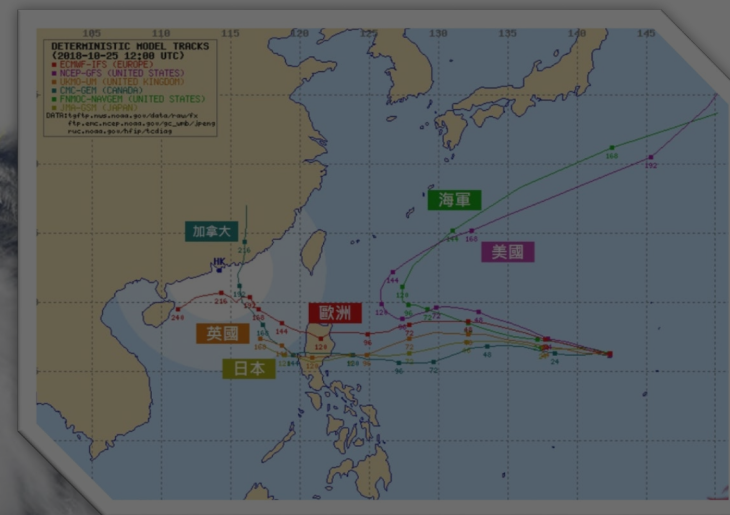
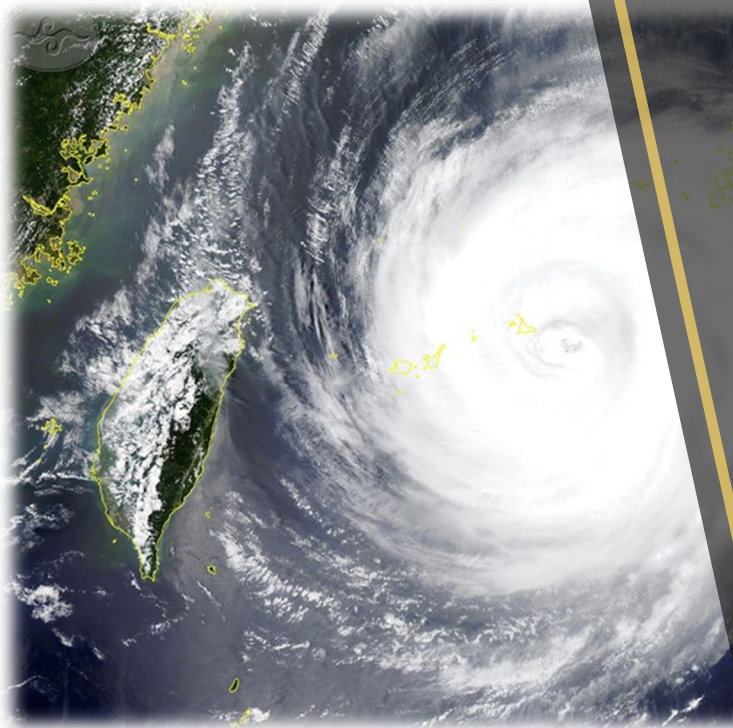
颱風路徑

衛星雲圖

雷達迴波

中央氣象署

歐洲氣象中心



2025.11.12 17:30

颱風動向

(發布時間：114 年 11 月 12 日 17 時 30 分)

名稱：**鳳凰颱風 FUNG-WONG (輕度)**

中心位置：北緯 22.1 度，東經 120.2 度

速度：每小時 26 轉 41 公里速度

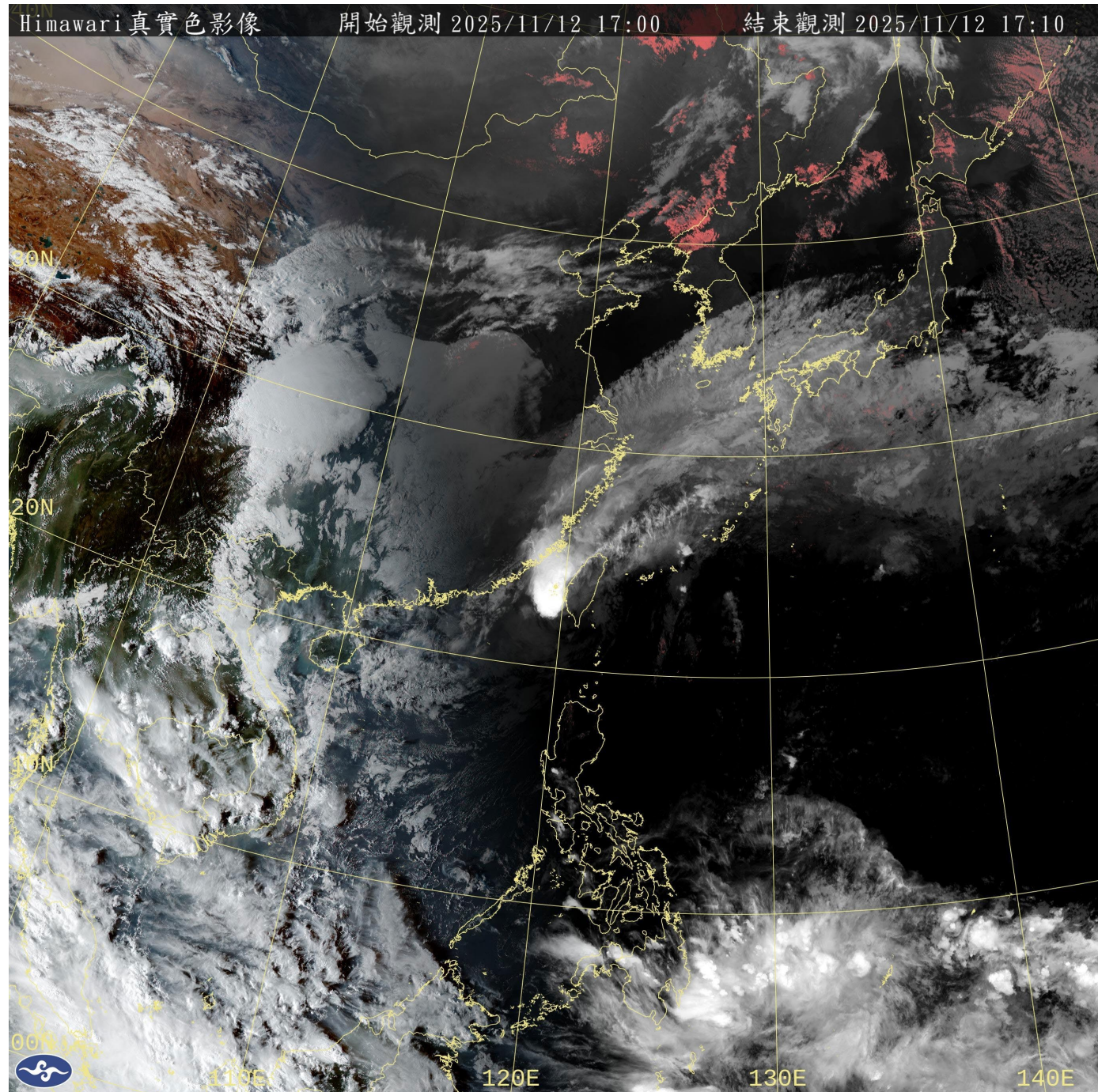
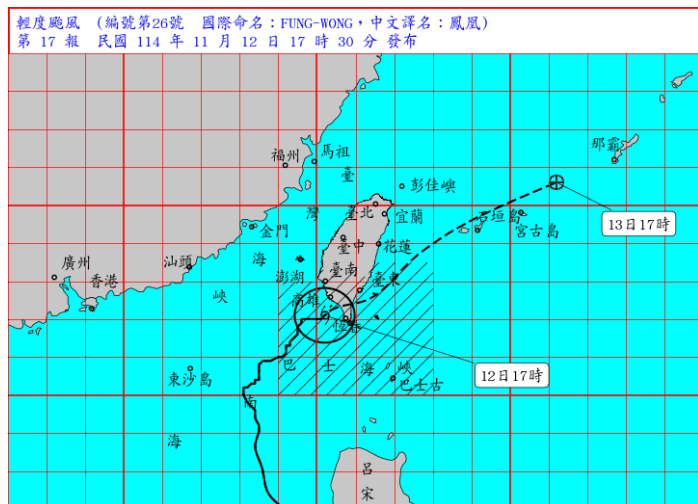
行進方向：向**東北轉東北東**進行

近中心最大風速：18 公尺/秒 (**8級風**)

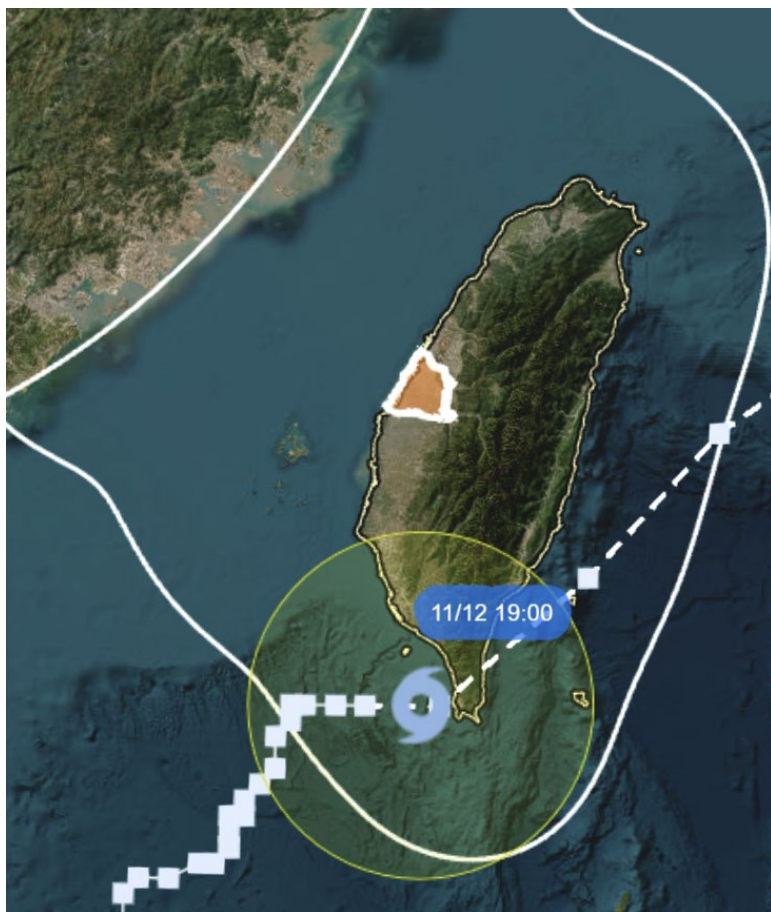
瞬間最大風速：25 公尺/秒 (**10級風**)

七級風暴風半徑：80 公里

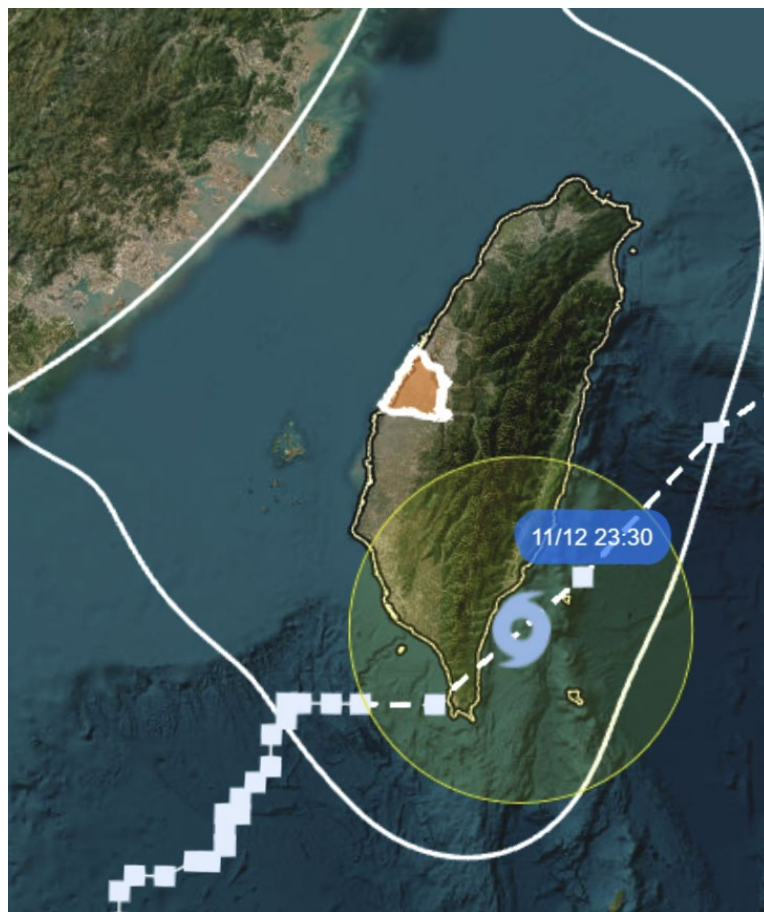
- ◆ 暴風圈已進入臺灣南部陸地，仍對臺南、高雄、屏東、臺東、恆春半島，發布陸上警戒。



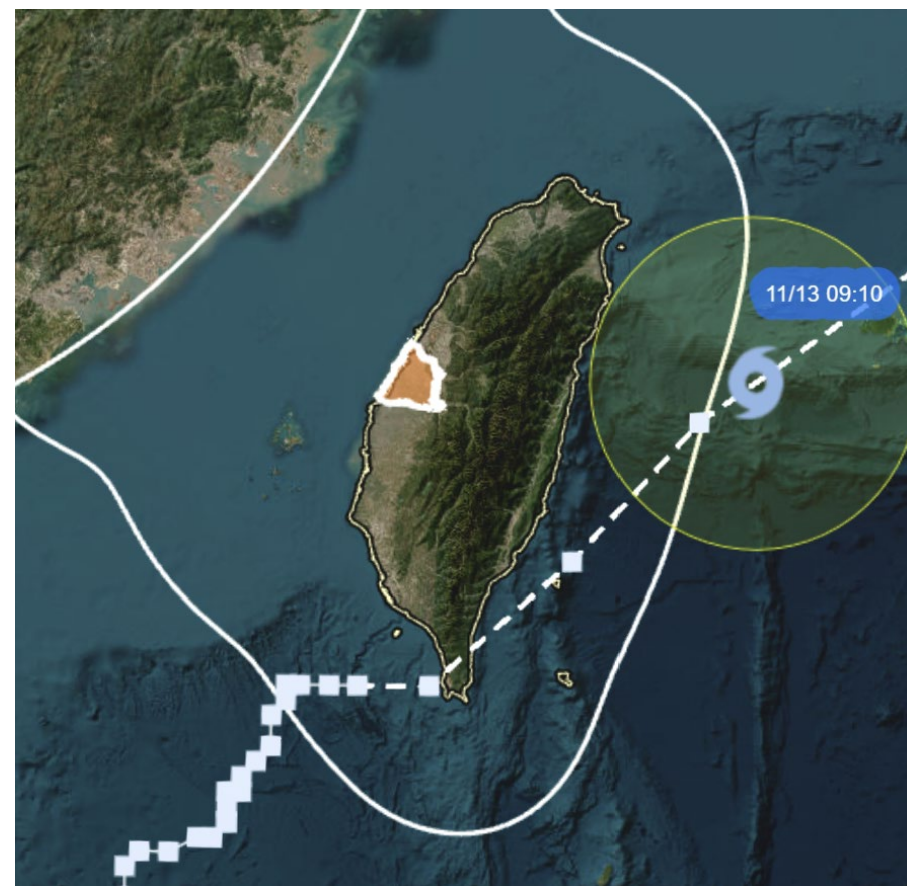
◆ 預計約於 11/12 晚間7時，於屏東地區登陸。



◆ 預計約於 11/12 晚間23時30分，於臺東地區出海。



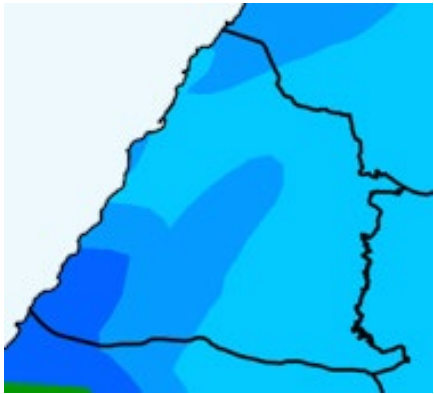
◆ 預計約於 11/13 上午9時左右，暴風圈脫離臺灣。



定量降水預報

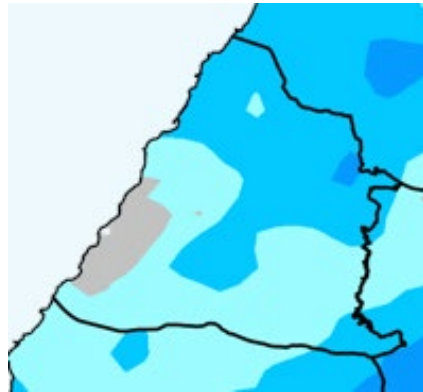
依中央氣象署預報，颱風影響期間，本縣約自11/12午後至11/13 清晨會有零星降雨。

11/12 20時– 11/13 02時



1-10 mm

11/13 02時– 11/13 08時



0 - 5 mm

11/13 08時– 11/13 14時



0 mm

11/13 14時 – 11/13 20時



0 mm

鳳凰颱風外圍環流造成臺灣北部地區降雨明顯。

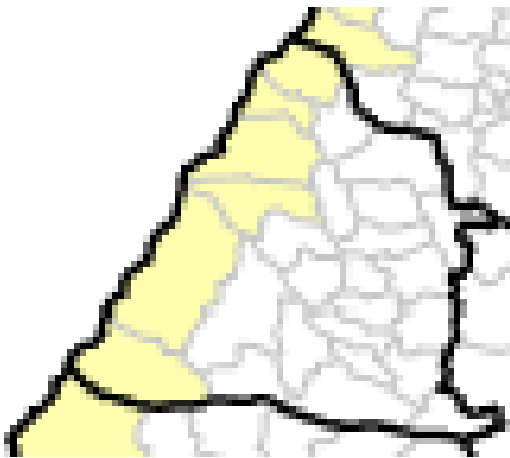
◆ 本縣濱海地區能須注意較大的瞬間陣風。

114年第26號颱風各地區風力預測

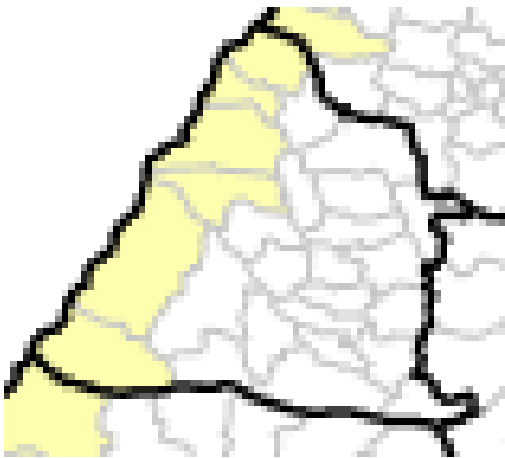
發布時間：2025年11月12日16時00分(正報)

分區	風力(級)	12日18時至 13日00時	13日00時至 13日06時	13日06時至 13日12時
彰化縣	平均風	4-5	4-5	4-5
	陣風	6-7	6-7	6-7
彰化縣濱海鄉鎮	平均風	6-7	6-7	6-7
	陣風	9-10	9-10	9-10

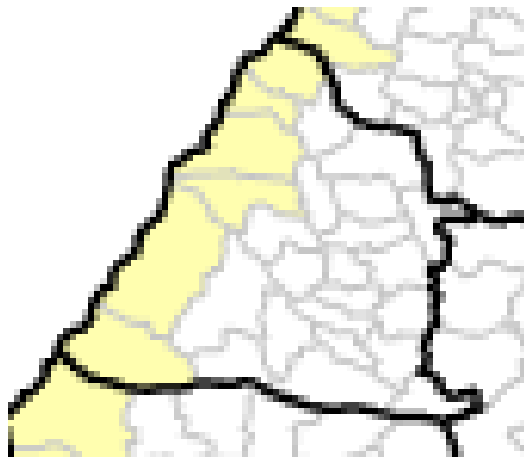
11/12 18時– 11/13 00時



11/13 00時– 11/13 06時



11/13 06時– 11/13 12時



鄉鎮市雨量預測_中央氣象署

24小時累積雨量預測（正報）

發布時間：12日16時

預測12日20時至13日20時

各地區累積雨量

臺北市 平地 50-100
山區 150-250

新北市 平地 200-340
山區 100-190

桃園市 平地 50-100
山區 50-100

新竹市 平地 <80

新竹縣 平地 50-100
山區 50-100

苗栗縣 平地 <80
山區 <80

臺中市 平地 <50
山區 <80

彰化縣 平地 <50

南投縣 平地 <50
山區 <80

雲林縣 平地 <50
山區 <50

澎湖縣 平地 <50

嘉義市 平地 <50

嘉義縣 平地 <50
山區 <50

臺南市 平地 <50
山區 <50

高雄市 平地 <80
山區 <80

屏東縣 平地 <80
山區 <80

◆ 氣象屬風雨預報，此颱風影響期間
(11/12 晚間-11/13晚間)，本縣已
無顯著降雨。

基隆市 平地 150-250

宜蘭縣 平地 50-100
山區 80-150

花蓮縣 平地 <80
山區 <80

臺東縣 平地 <80
山區 <80

蘭嶼綠島 平地 <50

恆春半島 平地 <80

連江縣 平地 <50

金門縣 平地 <50



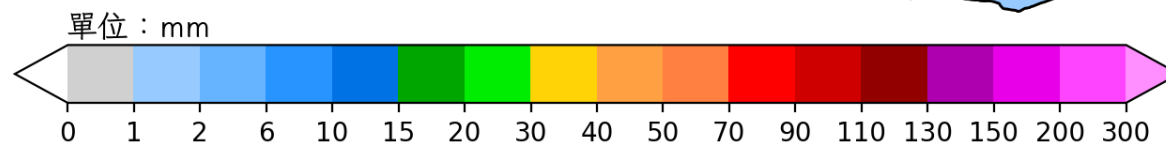
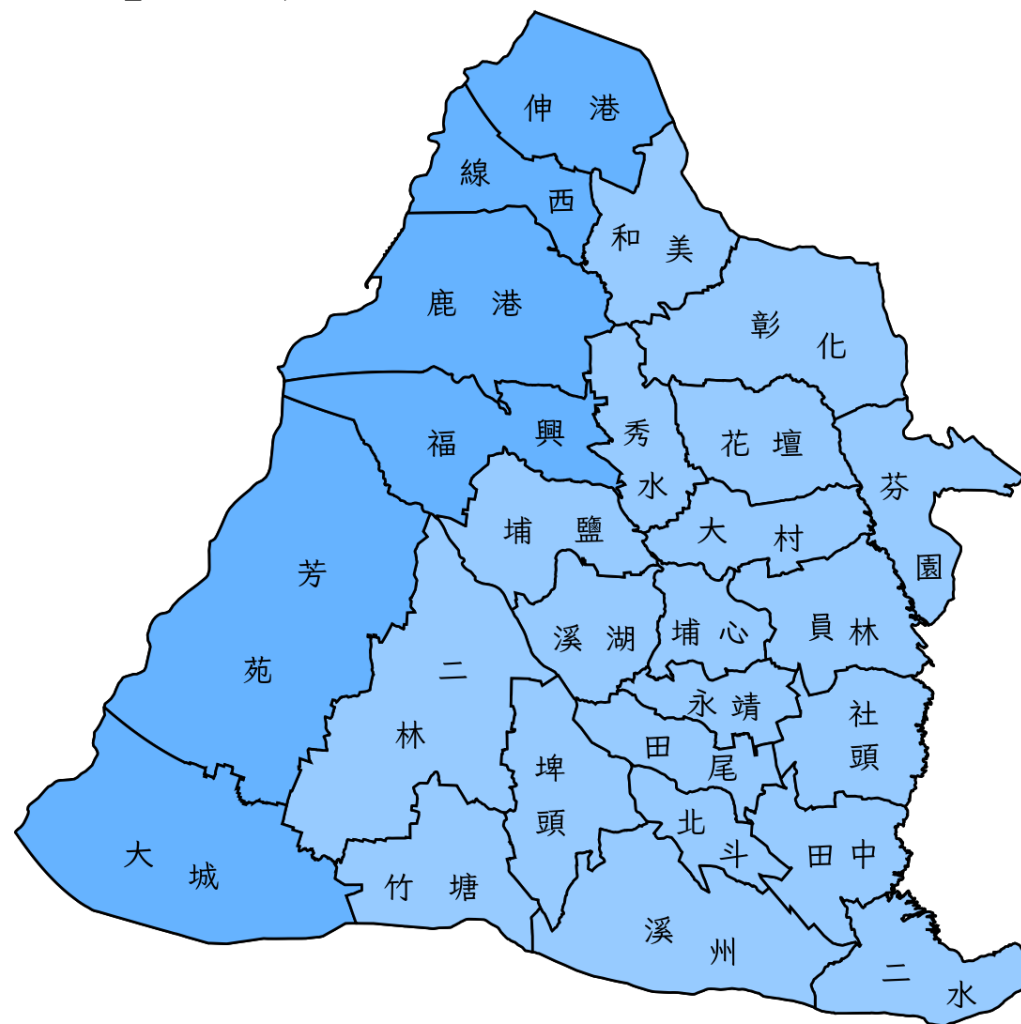
預測累積雨量

超過 500 毫米
超過 350 毫米
超過 200 毫米
超過 80 毫米

預定下次發布時間：114年11月12日19時00分

交通部中央氣象署發布

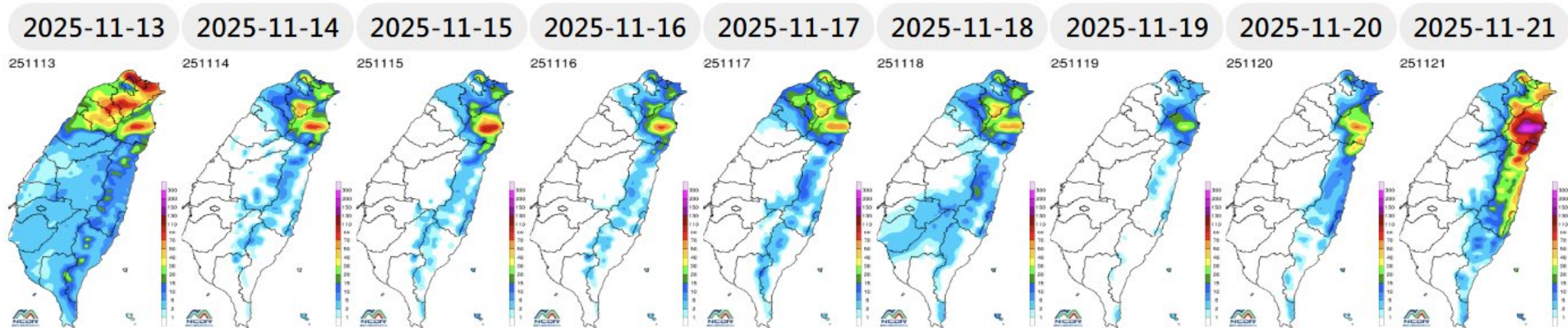
◆ 歐洲模式預測，11/12 晚間至11/13晚間，預計24小時累積雨量約不超過10mm。



一周雨量預測



定量降雨預報QPF整合平台



參考國家災害防救科技中心提供資料，**11/13 鳳凰颱風離開後**，便回復為秋、冬季天氣型態，臺灣主要受東北季風影響，北部、東北部地區較有明顯降雨。

小結

- 氣象署目前發布鳳凰颱風(輕度)海上陸上颱風警報，強度有減弱趨勢。
- 目前各國氣象模式皆預測颱風將於11/12(三)晚間從屏東地區登陸，深夜於臺東地區出海，11/13(四)上午臺灣脫離暴風圈影響。
- 本縣濱海鄉鎮地區風力較明顯，須注意較大瞬間陣風。
- 本縣仍可能有零星降雨，預估24小時累積雨量不超過 15 mm。
- 目前尚未達本縣淹水或土石流災害警戒，但仍須持續關注預測降雨量及風力的變化。